



## Korpus

Korpusy čistit běžně dostupnými čisticími prostředky pro domácnost (např. tekuté mýdlo) bez abrazivních složek za pomoci čistého hadříku, měkké houbičky nebo měkkého kartáče. Následně čistout vodou odstranit všechny čisticí prostředky a vyfrotovat savou utěrkou do sucha. Pro čištění a údržbu nepoužívat: brusné nebo odírající prostředky, lešticí prostředky na nábytek či bělicí prostředky, čisticí prostředky se silnými kyselinami či selemi a dále nepoužívat přístroje na čištění parou.



## Creative dvířka

Nečistoty odstraňte teplou mýdlovou vodou, nebo měkkou houbičkou (nepoužívejte žádné abrazivní houbičky). Po vyčištění povrchu omyjte vodou a osušte suchým hadříkem. Čisticí prostředky by neměly obsahovat látky podporující hoření, silné alkálie, ochranné látky na bázi polymerní disperze a vosk. Nevhodné jsou také pasty a prostředky pečující o dřevo, mohou způsobit vydrnění.



## Foliovaná dvířka

Foliovaná dvířka nevystavujte teplotě vyšší než 75 °C (těsné blízkost spotřebičů, které nemají vhodné odvětrání).

## Lesklá folie

Nábytkové dílce s folií ve vysokém lesku jsou pro ochranu před poškozením při výrobě a pozdější montáži opatřeny PE-ochrannou folií. Aby jste se vyvarovali poškození, odstraňte ochrannou folii teprve po dokončení všech montážních prací. Po stažení ochranné folie je povrch obzvláště citlivý na škrábance, protože ještě není plně vytvrdnutý. Prosím, vyčkejte proto 24 hodin s prvním čištěním. Nečistoty můžete odstranit teplým, silně zředěným mýdlovým roztokem, pomocí měkkého hadříku nebo houbičky. Vhodné jsou běžné zředěné domácí čisticí prostředky, které jsou doporučovány pro umělé povrchy. Zbytky čisticího roztoku odstraňte čistou vodou a hadříkem utřete do sucha. Nevhodné jsou utěrky z mikrovláken, protože ty kvůli jejich brusným vláknům povrch trvale zmatní.

## Matná a supermatná folie

Nečistoty odstraňte teplou mýdlovou zředěnou vodou, nebo měkkou houbičkou (nepoužívejte žádné abrazivní houbičky). Po očištění povrchu omyjte čistou vodou a osušte suchým hadříkem. Čisticí prostředky by neměly obsahovat látky podporující hoření, silné alkálie, ochranné látky na bázi polymerní disperze a vosk. Nevhodné jsou také pasty a prostředky pečující o dřevo, mohou způsobit vydrnění. Doba čištění by měla být co nejkratší bez použití nadměrné síly, hrozí změna stupně matu, obzvláště na exponovaných místech. Vyhněte se použití koncentrovaného alkoholu, metylalkoholu a isopropylalkoholu.

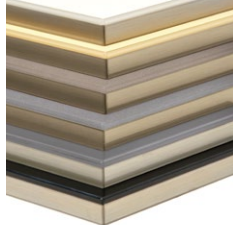


## Odstranění ochranné folie u supermatných foliovanych dvířek

Folie je potažená průhlednou ochrannou folií, chrání povrch před poškrábáním během výroby, přepravy a instalace nábytkových dílců. Ochranný film musí být po sestavení nábytku odstraněn. Ochranná folie je materiál na bázi polyolefinu, který může být likvidován spolu s komunálním odpadem. Povrch nábytku je zvláště citlivý na poškrábání ihned po odstranění ochranné folie. Po odstranění ochranného filmu se musí povrch okamžitě vyčistit a lehce leštit jemným mýdlem (mýdlo max 1%), měkkým hadříkem. Nepoužívejte čisticí prostředky na bázi alkoholu a brusiva.

## Odstranění ochranné folie u akrylátových dvířek

Obzvláště citlivý je povrch dvířek po určité době od odstranění ochranné folie. To proto, že akrylátový povrch je sám o sobě hydrofobický (má schopnost pohlcovat vlhkost). Pohlcování vzdušné vlhkosti je nutné k dosažení konečné tvrdosti akrylátu. Toto tvrdnutí může trvat jeden týden, proto první čištění provádějte po uplynutí doby tvrdnutí.



## Akryl

**Nepoužívejte čisticí materiál obsahující alkohol (je často obsažen v čisticích na sklo), brusné a drsné materiály.** K čištění použijte pouze antistatické přípravky, které zabraňují vytvoření statického výboje. K údržbě povrchu doporučujeme použít náš lešticí přípravek Ultra Gloss Superpolish (dodává se v sadě s houbičkou na nanášení a hadříkem z mikrovlákna). Před leštěním povrch omyjte mýdlovým roztokem (bavlněnou tkaninou) a pečlivě vysušte. Potom přípravek naneste houbičkou (nebo bavlněnou tkaninou) rovnoměrně na celou plochu, stačí malé množství přípravku. Nechte působit. Po 20 minutách přešetete povrch krouživými pohyby – použijte originál hadřík (nebo čistou bavlněnou tkaninu). **Bezprostředně po použití vyperte použité textilie i houbičku v horké vodě, při novém použití by mohly být příčinou k poškrábání povrchu.**

## Akryl mat

Nečistoty odstraňte teplou mýdlovou zředěnou vodou, nebo měkkou houbičkou (nepoužívejte žádné abrazivní houbičky). Po očištění povrchu omyjte čistou vodou a osušte suchým hadříkem. Čisticí prostředky by neměly obsahovat látky podporující hoření, silné alkálie, ochranné látky na bázi polymerní disperze a vosk. Nevhodné jsou také pasty a prostředky pečující o dřevo, mohou způsobit vydrnění. Doba čištění by měla být co nejkratší bez použití nadměrné síly, hrozí změna stupně matu, obzvláště na exponovaných místech. Vyhněte se použití koncentrovaného alkoholu, metylalkoholu a isopropylalkoholu.



## Lakovaná dvířka

Při čištění povrchu lakovanych dvířek použijte jemný hadřík. Dvířka omývejte neutrálními přípravky (saponáty ředěné vodou nebo mýdlový roztok). Nepoužívejte k čištění práškové čisticí prostředky (mohou poškodit lak), prostředky obsahující alkohol, nebo kyseliny (ocet) a agresivní žíravé prostředky. Při čištění nevyvíjejte tlak, aby nedošlo k porušení laku. Upozorňujeme, že sluneční záření může mít vliv na změnu barvy.

## Lak vysoký lesk

Čistíme pomocí jemné mikroutěrky s mýdlovým roztokem. Na údržbu se nedoporučuje používat houbička na nádobí, úklidové hadry, utěrky a prachovky. Pokud potřebujete odstranit větší nečistoty, povrch opatrně stírejte mikroutěrkou navlhčenou vodou s mýdlovým roztokem, popřípadě s malým množstvím saponátového prostředku s neutrálním PH. Poté setřete plochu jemným suchým hadříkem. Zásadně nečistit prostředky obsahující rozpouštědla (alkohol). Doporučujeme používat čisticí Sykora ECOSHINE.

## Lak mat, Ever mat, Sense

Čistíme pomocí jemné mikroutěrky s mýdlovým roztokem. Při čištění matných povrchů otřít plochu bez velkého tlaku na mikroutěrkou (velkým tlakem může dojít k nevratnému vyleštění ploch nábytku). Nepoužívat prostředky obsahující abraziva (látky schopné poškrábat plochu nábytku, látky s brusným účinkem). Utěrky je potřeba stále udržovat čisté. Nepoužívat materiály, které by mohly způsobit znehodnocení (houbička na nádobí, úklidové hadry).



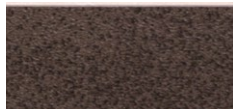
## Dřevěná a dýhovaná dvířka

Dřevěná a dýhovaná dvířka udržujte přípravky na čištění masivního dřeva. K čištění použijte jemný hadřík nebo viskózní houbičku. Přímočaré pohyby musí sledovat směr vláken dřeva.



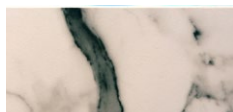
## Pracovní deska z HPL (vysokotlaký laminát) a CPL (laminát)

Při čištění musí být použity šetrné prostředky, které neobsahují odírající složky. Vhodné jsou jemné kuchyňské hadříky (nikdy nepoužívejte drátěnku). Odložení hořících cigaret na povrchové plochy pracovních desek vede k jejich poškození. Při krájení a dělení potravin vždy používejte podložku. Vyvarujte se odstavení horkého kuchyňského nádobí přímo z varné desky na pracovní plochu. Rozlité tekutiny by měly být neprodleně omyty a odstraněny z povrchu a z oblastí výřezů a spojů pracovních desek. Plastovou těsnicí lištu nevystavujte působení vysoké teploty a zabraňte kontaktu s horkými předměty (např. s hrncem).



## Pracovní deska z kompozitních materiálů Technistone, Silestone

Čištění provádějte běžnými čisticími prostředky mimo brusných past a prášků. K čištění použijte jemný hadřík nebo hubku (nikdy nepoužívejte drátěnku). Pod horké nádoby a elektrické spotřebiče vždy používejte podložku odolnou vůči teplotě. Při krájení a dělení potravin používejte podložku. Povrch pracovní desky udržujte v suchu. Na pracovní desce mohou vznikat trvalejší stopy po styku s hliníkovým nádobím, kávou, vínem, či jiným alkoholem, které můžete odstranit koncentrovaným čisticím prostředkem (po vyzkoušení na méně viditelném místě). nevystavujte přímému ohni ani na něho neodkládejte rozzhavené předměty (na desku lze odkládat nádoby o teplotě do cca 120°C).



## Dekton a Keramika

Pro běžné každodenní čištění stačí otřít vlhkým hadříkem a nechat oschnout. Pro odstranění různých zaschlých skvrn stačí použít běžný čistič na sklo. Pokud se na povrchu vytvoří opravdu silná vrstva špíny, doporučujeme použít čistič Q-Action (dodáváno výrobcem desek). Materiál Dekton a Keramika je velice odolný vůči poškrábání a běžným kuchyňským nádobím jej nelze poškrábat. Přesto doporučujeme vyvarovat se silných nárazů především tvrdými špičatými předměty. Pozor však na keramické nože, či profesionální nástroje se zakalenými břity. Materiál Dekton a Keramika snese působení velice vysokých teplot – běžně několik set stupňů celsia. Nevystavujte povrch kontaktu s kyselinou fluorovodíkovou.



## Pracovní deska z přírodního kamene - Žula

Materiál žula snese bez potíží na rozdíl od jiných materiálů teplotu až 250°C. Žulovou pracovní desku je třeba impregnovat. Doporučujeme provádět impregnaci 1 x za 1 – 2 roky. Při manipulaci s nádobím a dalšími předměty z kovu dbejte zvýšené opatrnosti. Při potřísnění kapalinami (káva, čaj, šťávy z ovoce a zeleniny, krev atd.) je třeba toto znečištění dle možnosti co nejdříve odstranit a nenechat působit dlouhodobě. Materiál lze ošetřovat volně prodejnými nekoncentrovanými mycími prostředky, nebo vlažnou vodou a hadříkem. Pro delší životnost pracovní desky používejte podložku při krájení a dělení potravin.



## Zásuvky

Maximální zatížení zásuvek je 30 kg u standardní velikosti zásuvky.





## Údržba ploch ošetřených olejem

Klasické čištění provádíme pomocí zvlhčené mikrotučky (FS0015), popřípadě s malým množstvím mýdlové vody. Doporučujeme použít hadřík z měkké materiálu nepouštějící vlákna (mikrotučka). K oživení ploch již ošetřených přípravkem OWATROL INTERIÖL (k péči o kuchyňské pracovní desky) nanést slabě jemným hadříkem, nechat vsáknout. Případný nevsáknutý olej setřít utěrkou. **U utěrek nasáklých olejem může při vysychání dojít k samovznícení.** Proto před likvidací odpadu nechte utěrky vyschnout rozložené, nebo je odkládejte do uzavřené kovové nádoby. Při větším poškození plochy skvrnami, rýhami apod., lze masivní dřevo lehce přebrousit brusným papírem o zrnitosti P150. Poté ošetřit novým nánosem oleje OWATROL INTERIÖL a opakovat postup jako při prvním použití oleje.



## DOKONALÝ ČISTIČ VAŠÍ KUCHYŇE SYKORA ECOSHINE

- Dlouhodobý čistící efekt
- vysoký lesk beze šmouh
- vytváří ochranný film
- odpuzuje nečistoty



### ZELENÉ MYTÍ BEZ VODY

Jedinečný 100% ekologický na přírodní bázi, šetrný vůči běžným čistícím prostředkům až tři násobně ve spotřebě. Vhodný na úklid celé kuchyně, na všechny nesavé povrchy, nereaguje s žádným povrchem ani předchozími čistíči.

### KARNAUBSKÝ VOSK

Po aplikaci nutno rozleštit do lesku. Karnaubský vosk, který je obsažen přímo ve výrobku a chrání před jemnými škrábanci, zašpiněním, eliminuje otisky prstů a je antistatický dle prašnosti po dobu několika dnů až týdnů. Ošetřené plochy zůstávají jednolitě bez stop po vláknech mikrotučky a barevně oživené.

Čistí, umývá a leští neporézní povrchy, vinyl, sklo, keramiku, plast a všechny ostatní nesavé povrchy. Vhodný do kuchyně, koupelen a celé domácnosti.



Pro udržování a ošetření kuchyňských linek SYKORA doporučujeme používat čistící prostředky Clin a Somat. Při jejich použití postupujte podle návodu výrobce.

K čištění kuchyně (žádné její části) nepoužívejte parní čističe. Nevystavujte kuchyňskou linku ani její části působení vlhkosti.



### UPOZORNĚNÍ:

V případě nedodržení pokynů uvedených v tomto návodu, výrobce neručí za škody vzniklé neodborným ošetřením nebo údržbou a na zboží nelze uplatnit nárok na reklamaci.

## Umístění nového stříbrného loga Sykora.

Logo nalepte vždy na pohledovou část kuchyně. Po dohodě se zákazníkem vyberte nejlepší místo na kuchyni. Nejčastěji se logo umísťuje na pracovní desku nebo do rohu dvířka. Před odlepením přenosové fólie a loga z podkladového papíru samolepku nejprve pořádně "přejeďte prstem"! Aby se přenosová fólie rádně přilepila k logu a písmenka nezůstávaly na podkladovém papíru při odlepení přenosky. (Nejčastěji zůstává přilepený znak ®)

